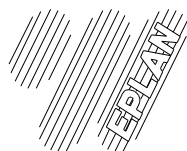


PROSPECT spol. s r.o.  
Výstavní 2224/8, 709 00  
Ostrava - Mar. Hory  
Tel. 596 616 606  
prospect@prospect.cz



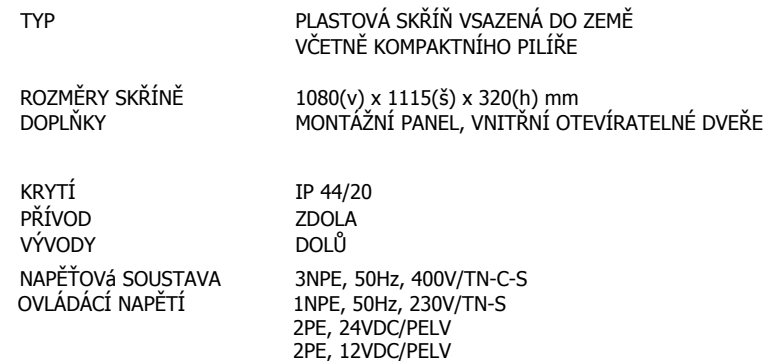
# DOKUMENTACE PRO PROVÁDĚNÍ STAVBY

STAVBA	Město Kopřivnice - Odkanaliz. místních částí Vlčovice a Mniší		
STAVEBNÍK	Město Kopřivnice		
ZAKÁZKOVÉ ČÍSLO	17072		
ČÁST PROJEKTU	PS01 - Čerpací stanice ČS - A		
NÁZEV PŘÍLOHY	PS01.2 - Provozní rozvod silnoprdu, MaR		
	RM1		
ČÍSLO PŘÍLOHY	D.2.c-04.2-4		
VYPRACOVAL	Ing.Domes		
KONTROLOVAL	Ing. Stach	DATUM	9.9.2018
SCHVÁLIL	Ing. Stach	POČET STRAN	21

**ST PROSPECT**

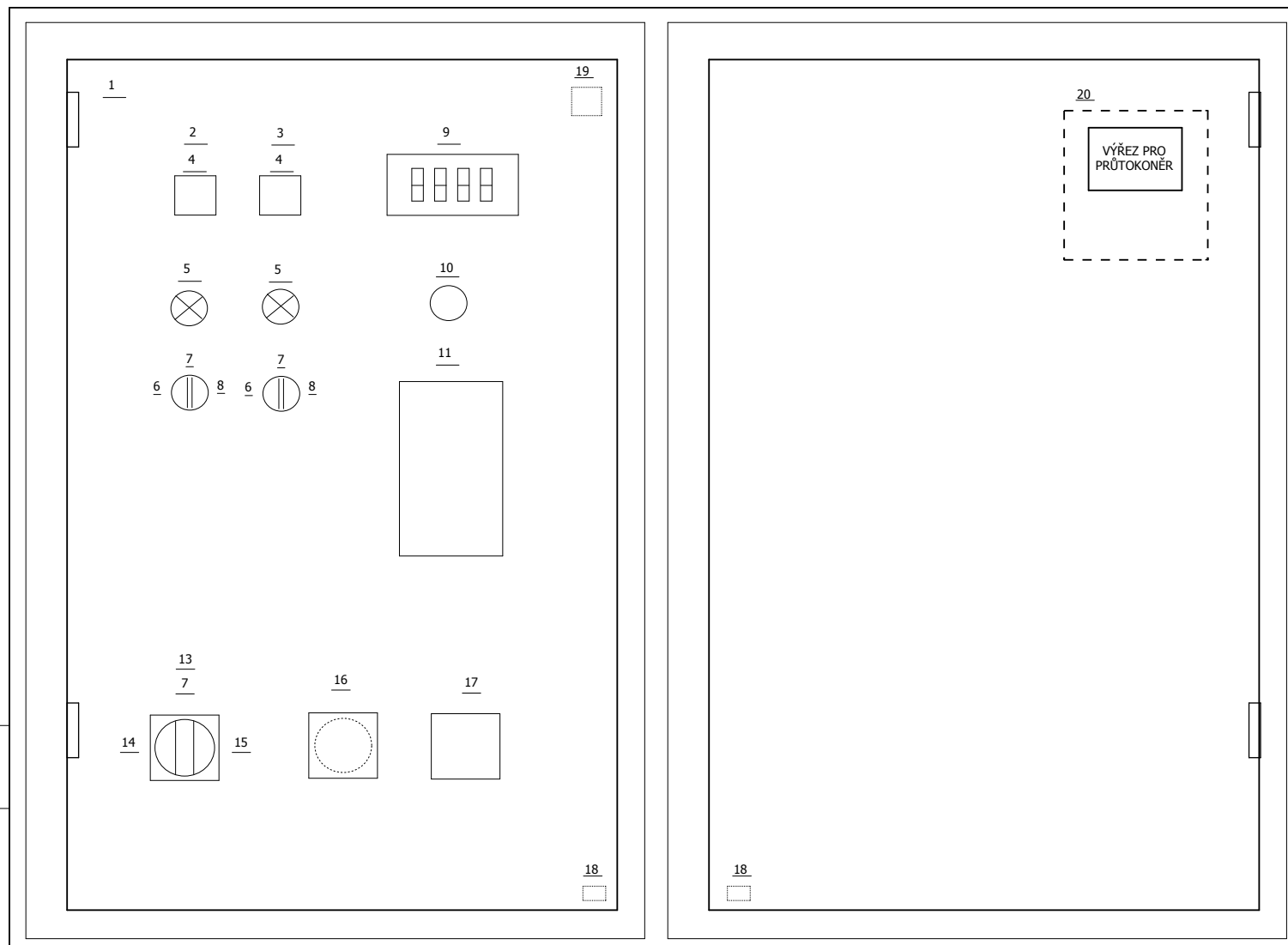


### TECHNICKÉ ÚDAJE RM1:



PODSTAVEC:

rozměry: výška nad zemí  $h = 266 \text{ mm}$   
rozměry: hloubka pod zemí  $h = 664 \text{ mm}$

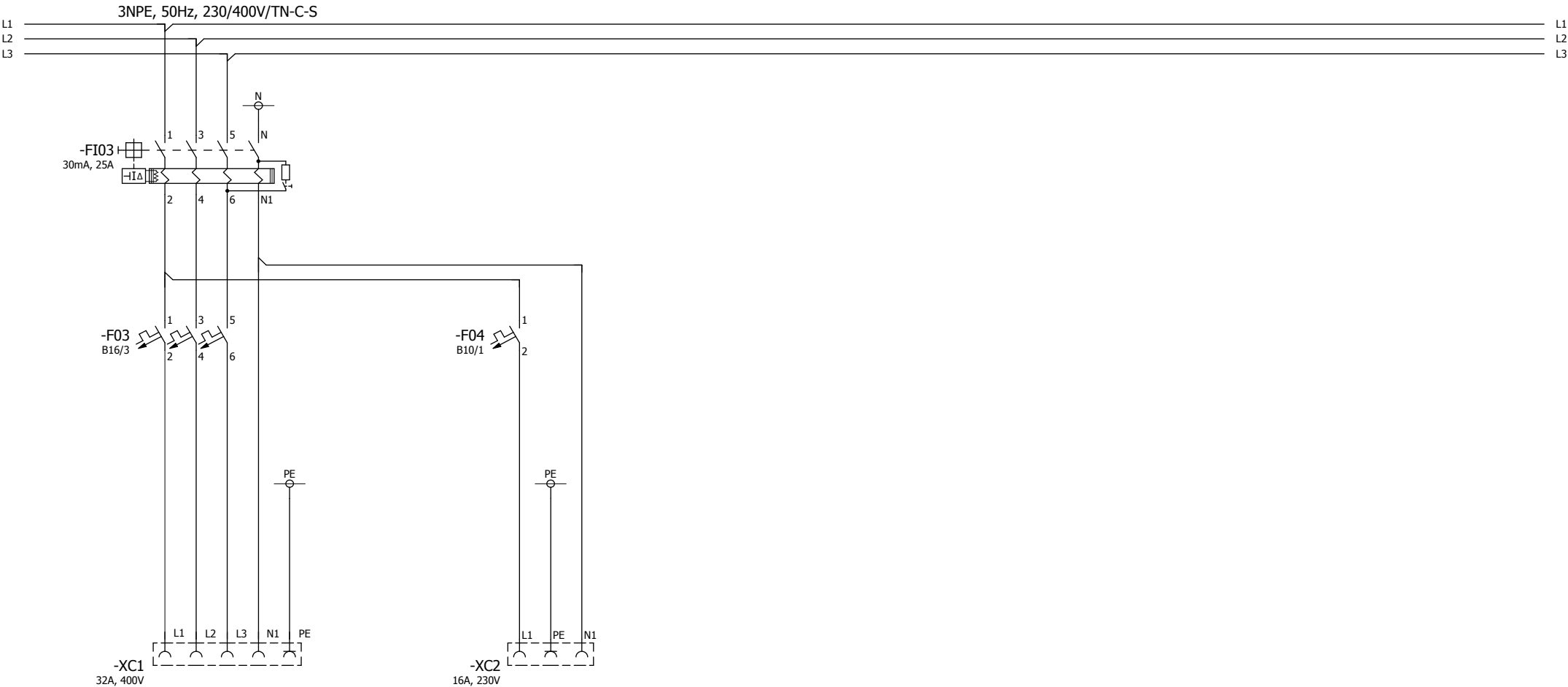


1	RM1
2	ČERPADLO 1
3	ČERPADLO 2
4	POČÍTADLO PROVOZNÍCH HODIN
5	CHOD/PORUCHA
6	AUTOMATICKY
7	VYPNUTO
8	RUČNĚ ZAPNI
9	HLADINA VODY
10	DEBLOKACE MIN. HLADINY
11	KLÁVESNICE POVOLENÍ VSTUPU
12	PŘÍVODKA PRO MOBILNÍ ZDROJ
13	HLAVNÍ VYPÍNAČ
14	ZAP. Z MOBILNÍHO ZDROJE
15	ZAP. ZE SÍTĚ
16	ZÁSUVKA 400VAC
17	ZÁSUVKA 230VAC
18	MAGNETICKÝ KONTAKT
19	TERMOSTAT
20	VYČERPANÉ MNOŽSTVÍ

## POHLED PO OTEVŘENÍ VNĚJŠÍCH DVEŘÍ SKŘÍNĚ NA VNITŘNÍ DVEŘE S OVLÁDACÍMI A SIGNALIZAČNÍMI PŘÍSTROJI

[illegible]

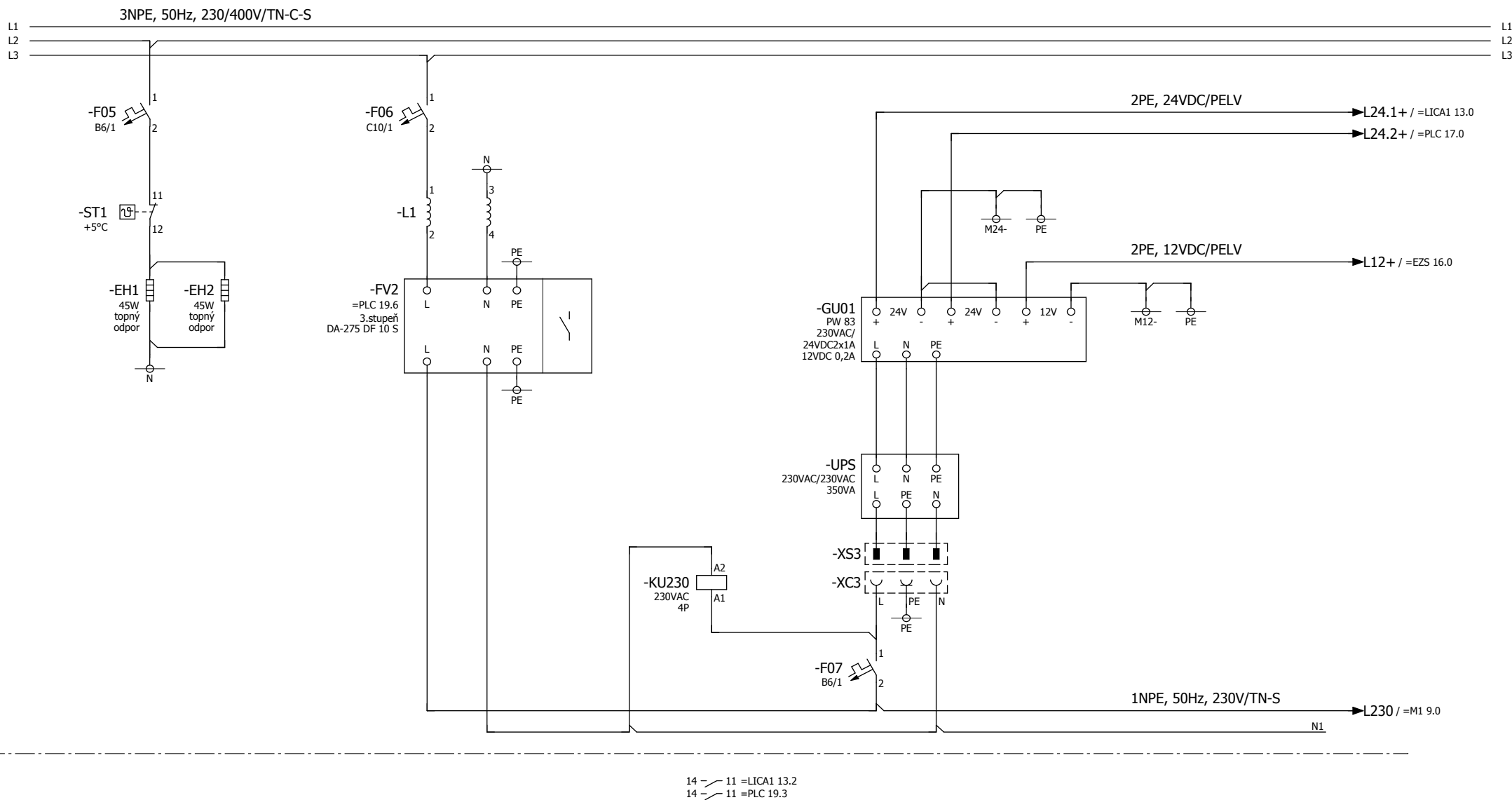
0	1	2	3	4	5	6	7	8	9
---	---	---	---	---	---	---	---	---	---



ZÁSUVKA  
400V/32A

ZÁSUVKA  
230V/16A

6					DATUM	9.9.2018	STAVEBNÍK: Město Kopřivnice		ZÁSUVKY 230VAC, 400VAC	D.2.c-04.2-4		= 01	
					KRESLIL	Ing.Domes	STAVBA: Město Kopřivnice - Odkanaliz. místních částí Vičovice a Mniš						
					KONTROLOVAL	Ing. Stach	ČÁST: PS01 - Čerpací stanice ČS - A			RM1		+ RM1	LIST
REV	DATUM	KRESLIL	KONTROL	SCHVÁLIL	SCHVÁLIL	Ing. Stach	PS01.2 - Provozní rozvod silnoprůdu, MaR					7	



TEMPEROVÁNÍ  
ROZVÁDĚČE RM1

PŘEPĚŤOVÁ OCHRANA 3.STUPEŇ  
ZDROJ 24V, 50Hz

KONTROLA VÝPADKU  
OVLÁDACÍHO NAPĚTÍ  
CHOD NA BATERIE

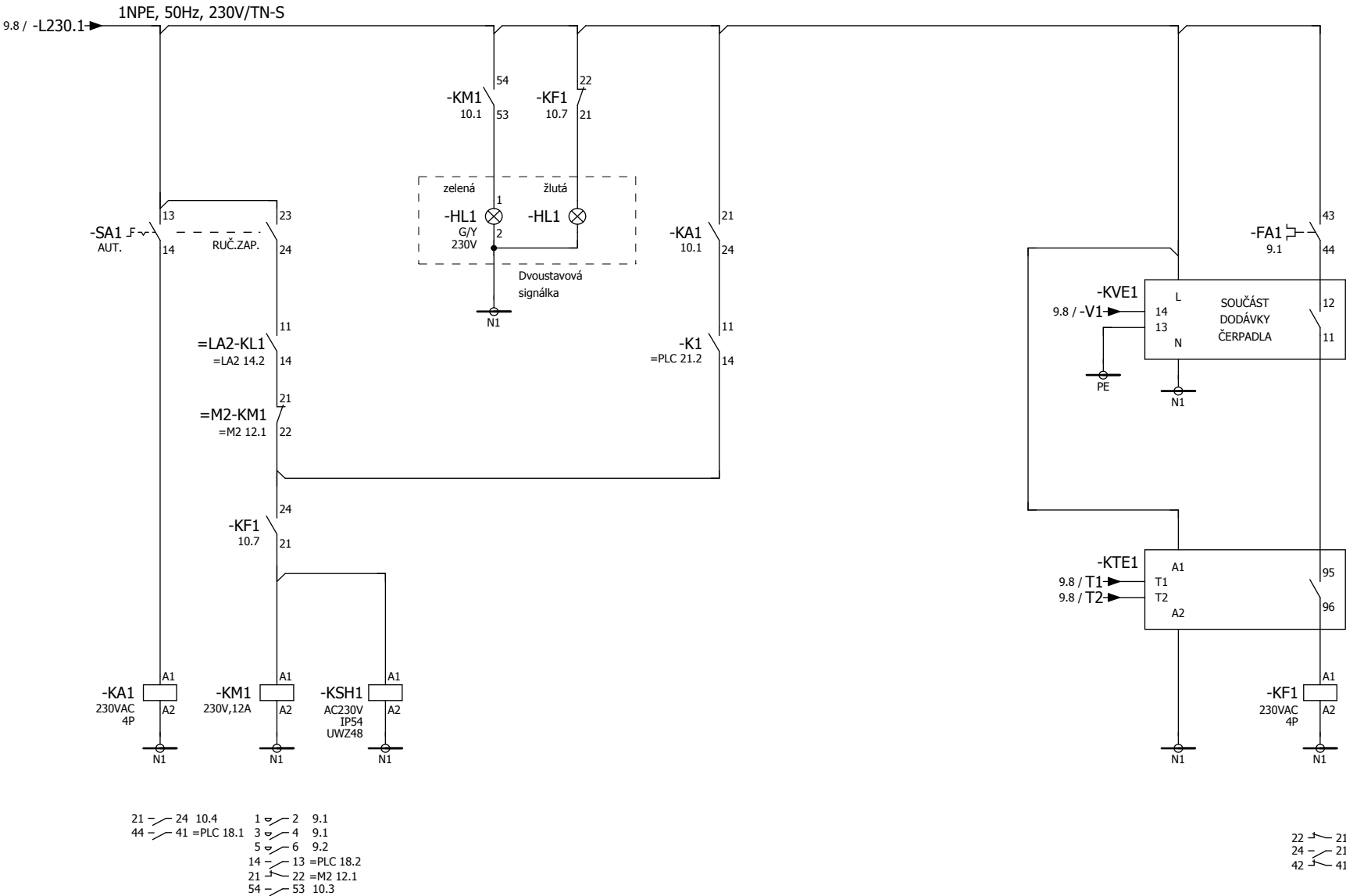
ZDROJ 24VDC

ZDROJ 12VDC

7										=M1/9			
					DATUM	9.9.2018	STAVEBNÍK: Město Kopřivnice		TEMPEROVÁNÍ ROZVÁDĚČE, NAPÁJECÍ ZDROJE	D.2.c-04.2-4	= 01		
					KRESLIL	Ing.Domes	STAVBA: Město Kopřivnice - Odkanaliz. místních částí Vičovice a Mníš						
					KONTROLOVAL	Ing. Stach	ČÁST: PS01 - Čerpací stanice ČS - A						
REV	DATUM	KRESLIL	KONTROL	SCHVÁLIL	SCHVÁLIL	Ing. Stach	PS01.2 - Provozní rozvod silnoprůdu, MaR					RM1	+ RM1







SA1

KONTAKT	AUT.	VYP.	RUČ.ZAP.
13 - 14	1	0	0
23 - 24	0	0	1

ČERPADLO 1

M-SA1

KONTAKT	DÁLK.AUT.	VYP.	LOK.AUT.
13.1 - 14.1	1	0	0
23.1 - 24.1	0	0	1

VOLBA AUTOMATICKÉHO PROVOZU

NAVOLENO  
AUTOMATICKY

NAVOLENO  
RUČNĚ ZAPNI

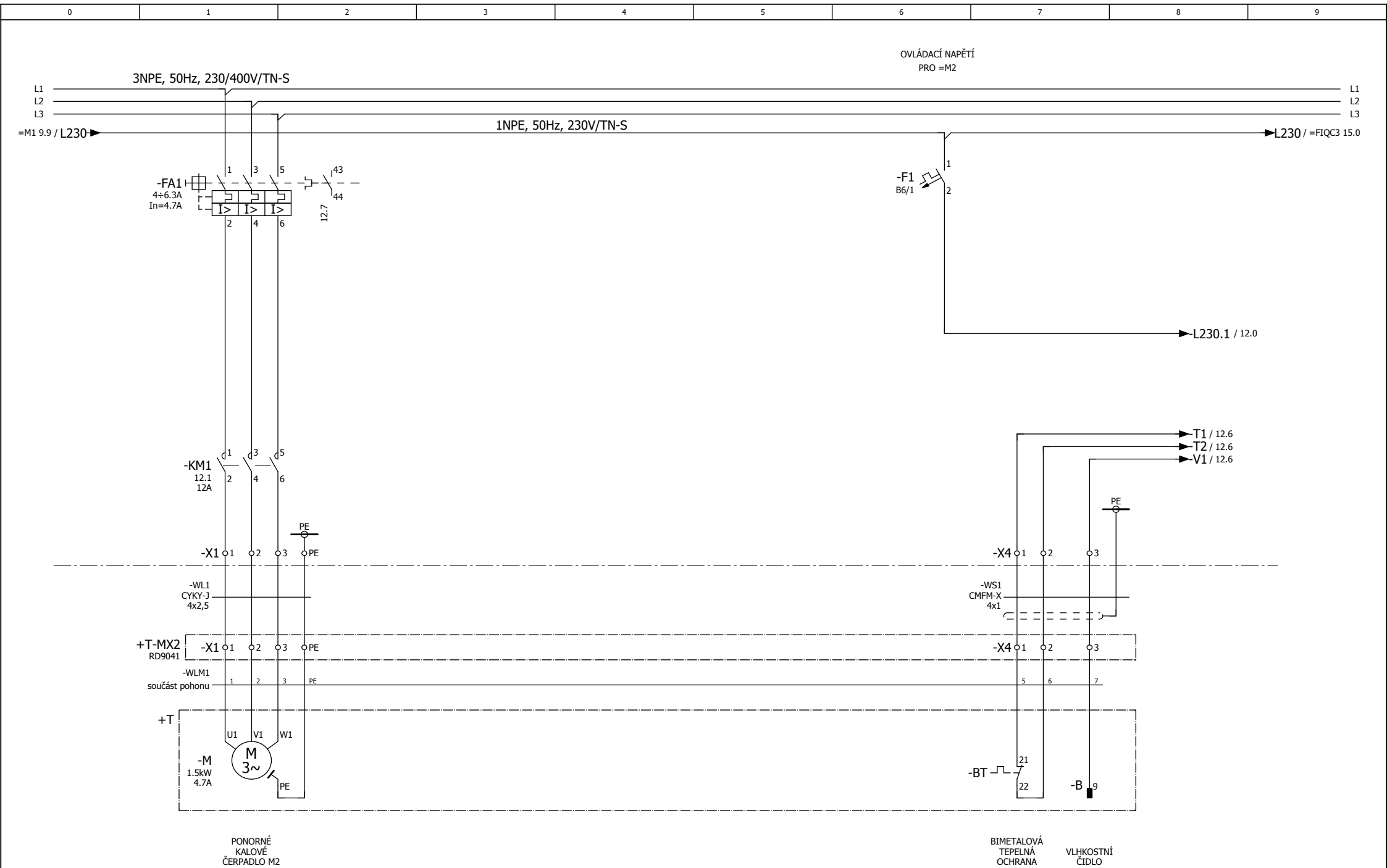
POČÍTADLO

SIGNALIZACE  
CHOD

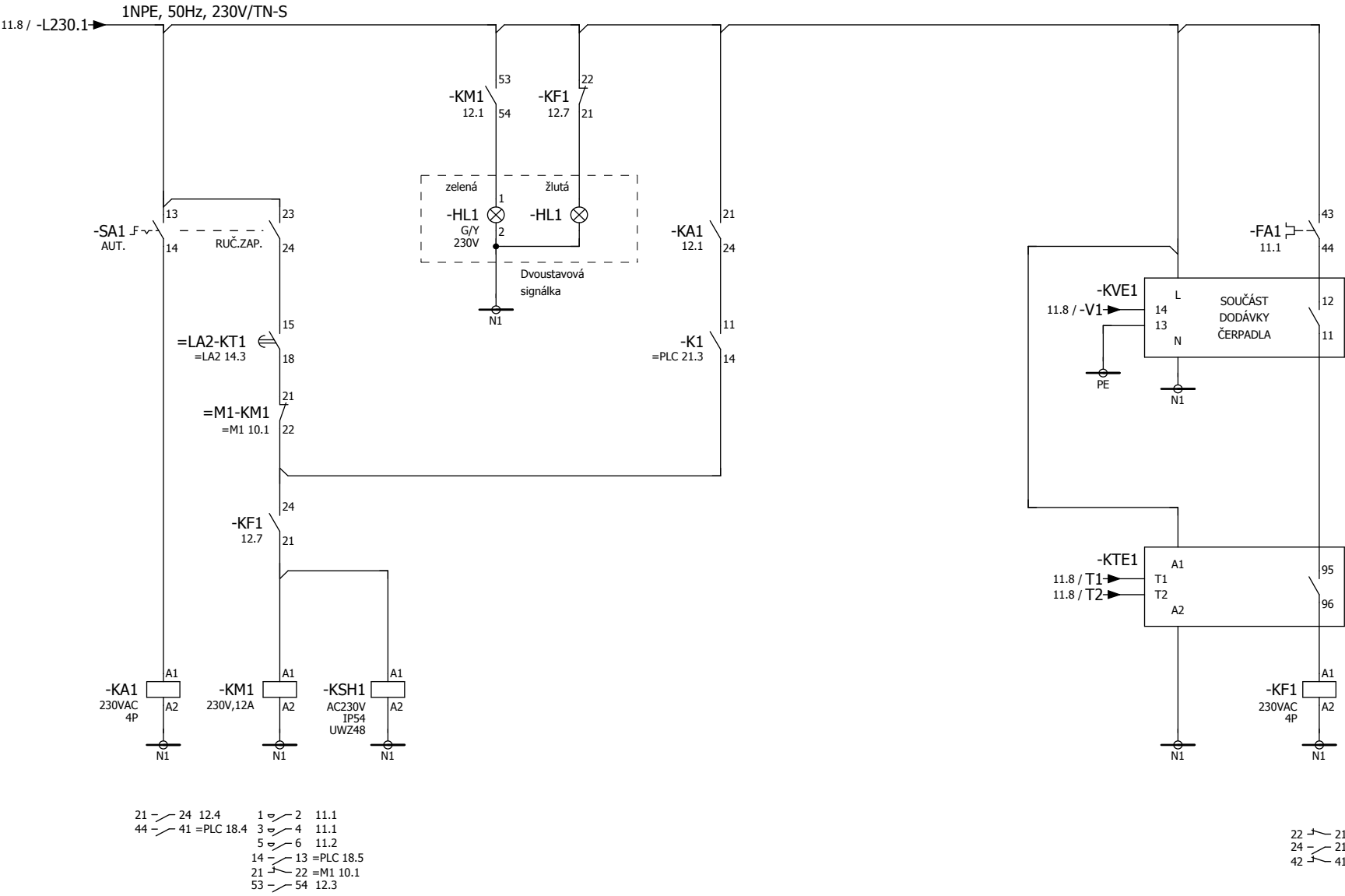
SIGNALIZACE  
PORUCHA

DÁLKOVĚ  
ZAPNI

PORUCHA  
MOTORU  
(RELÉ ODPADNE)



=M1/10										12					
					DATUM	9.9.2018	STAVEBNÍK: Město Kopřivnice			M2 - ČERPADLO 2 - NAPÁJENÍ	D.2.c-04.2-4		= M2		
					KRESLIL	Ing.Domes	STAVBA: Město Kopřivnice - Odkanaliz. místních částí Vičovice a Mniš								
					KONTROLOVAL	Ing. Stach	ČÁST: PS01 - Čerpací stanice ČS - A								
					SCHVÁLIL	Ing. Stach	PS01.2 - Provozní rozvod silnoproudu, MaR								
REV	DATUM	KRESLIL	KONTROL	SCHVÁLIL	SCHVÁLIL	Ing. Stach					RM1	+ RM1		LIST	11



SA1

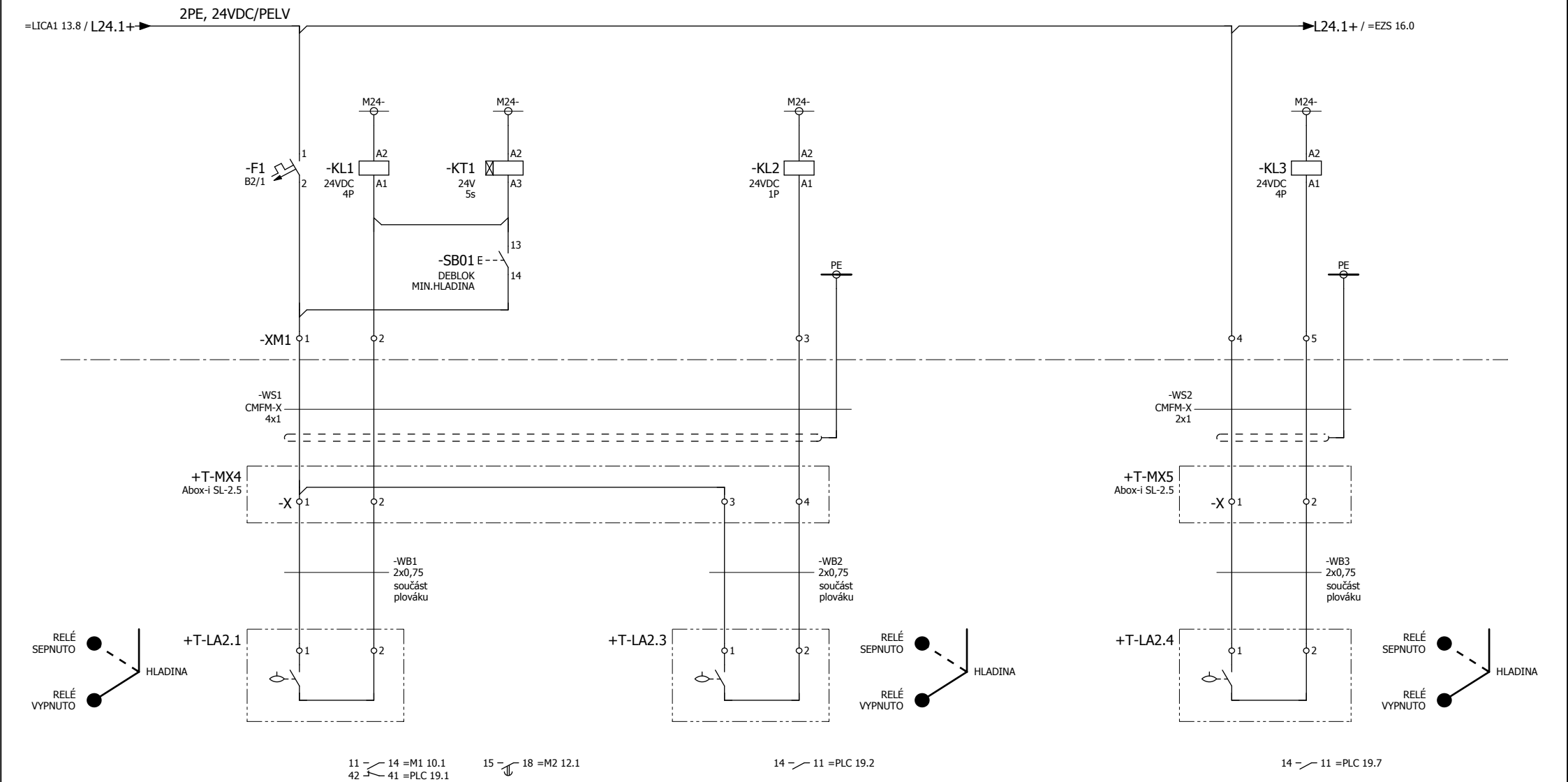
KONTAKT	AUT.	VYP.	RUČ.ZAP.
13 - 14	1	0	0
23 - 24	0	0	1

ČERPADLO 1

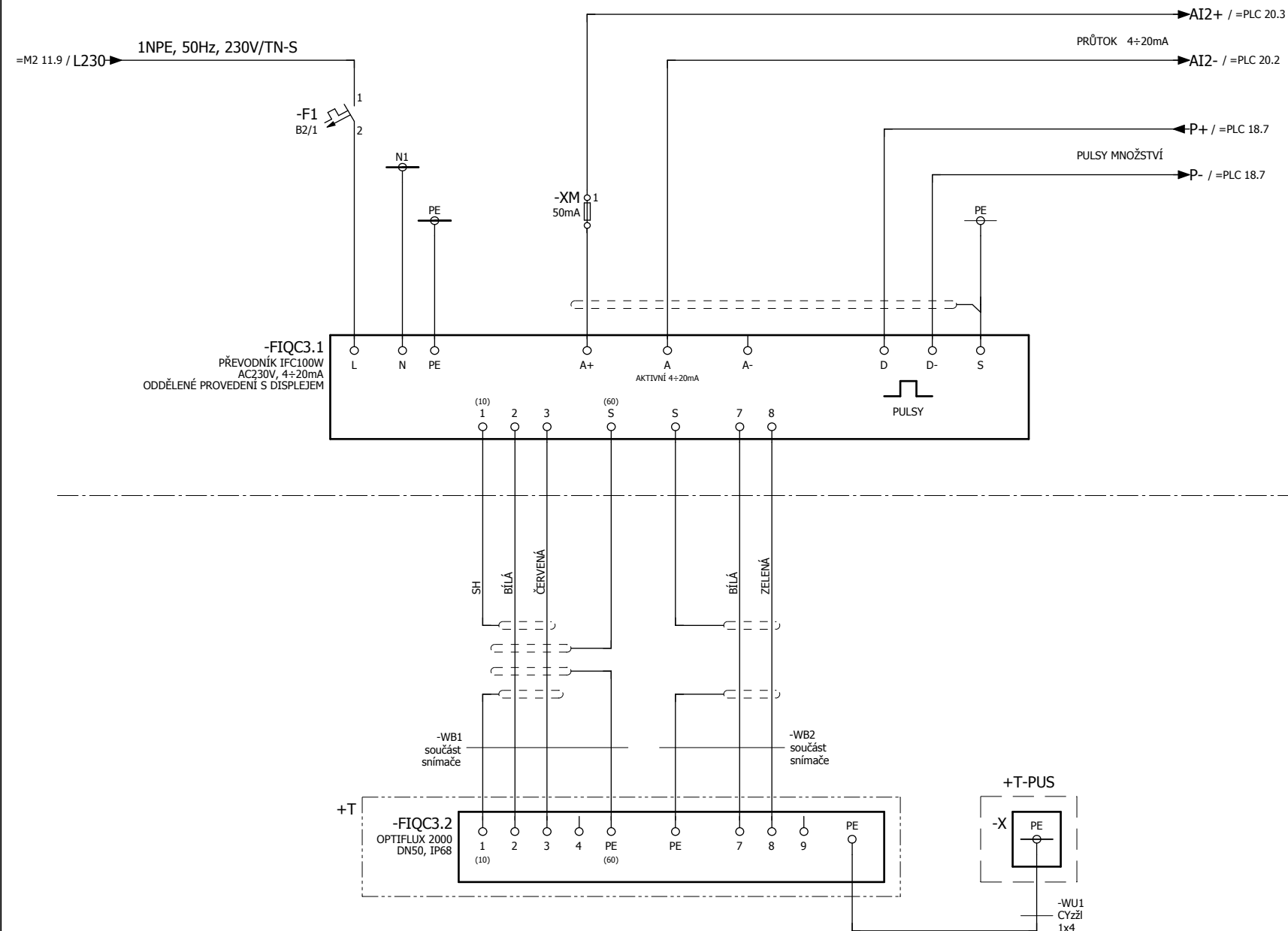
NAVLENO AUTOMATICKY      NAVLENO RUČNÉ ZAPNI      POČÍTADLO      SIGNALIZACE CHOD      SIGNALIZACE PORUCHA      DÁLKOVĚ ZAPNI      PORUCHA MOTORU (RELÉ ODPADNE)



0	1	2	3	4	5	6	7	8	9
---	---	---	---	---	---	---	---	---	---



MINIMÁLNÍ HLADINA					BLOKOVACÍ (MINIMÁLNÍ) HLADINA SEPNUTO NAD MINIMÁLNÍ			MAXIMÁLNÍ (HAVARIJNÍ) HLADINA SEPNUTO NAD HAVARIJNÍ			MAXIMÁLNÍ HLADINA		ZAPLAVENÍ ARMATURNÍ KOMORY (MINIMÁLNÍ) HLADINA SEPNUTO NAD MINIMÁLNÍ			MINIMÁLNÍ HLADINA	
=LICA1/13															=FIQC3/15		
					DATUM	9.9.2018	STAVEBNÍK: Město Kopřivnice				LA2 - PLOVÁKOVÉ SPÍNÁČE V JÍMCE A AK	D.2.c-04.2-4		= LA2			
					KRESLIL	Ing.Domes	STAVBA: Město Kopřivnice - Odkanaliz. místních částí Vičovice a Mniš					RM1		+ RM1			
					KONTROLOVAL	Ing. Stach	ČÁST: PS01 - Čerpační stanice ČS - A					LIST		14			
REV	DATUM	KRESLIL	KONTROL	SCHVÁLIL	SCHVÁLIL	Ing. Stach	PS01.2 - Provozní rozvod silnoprůdu, MaR										



REV	DATUM	KRESLIL	KONTROL	SCHVÁLIL

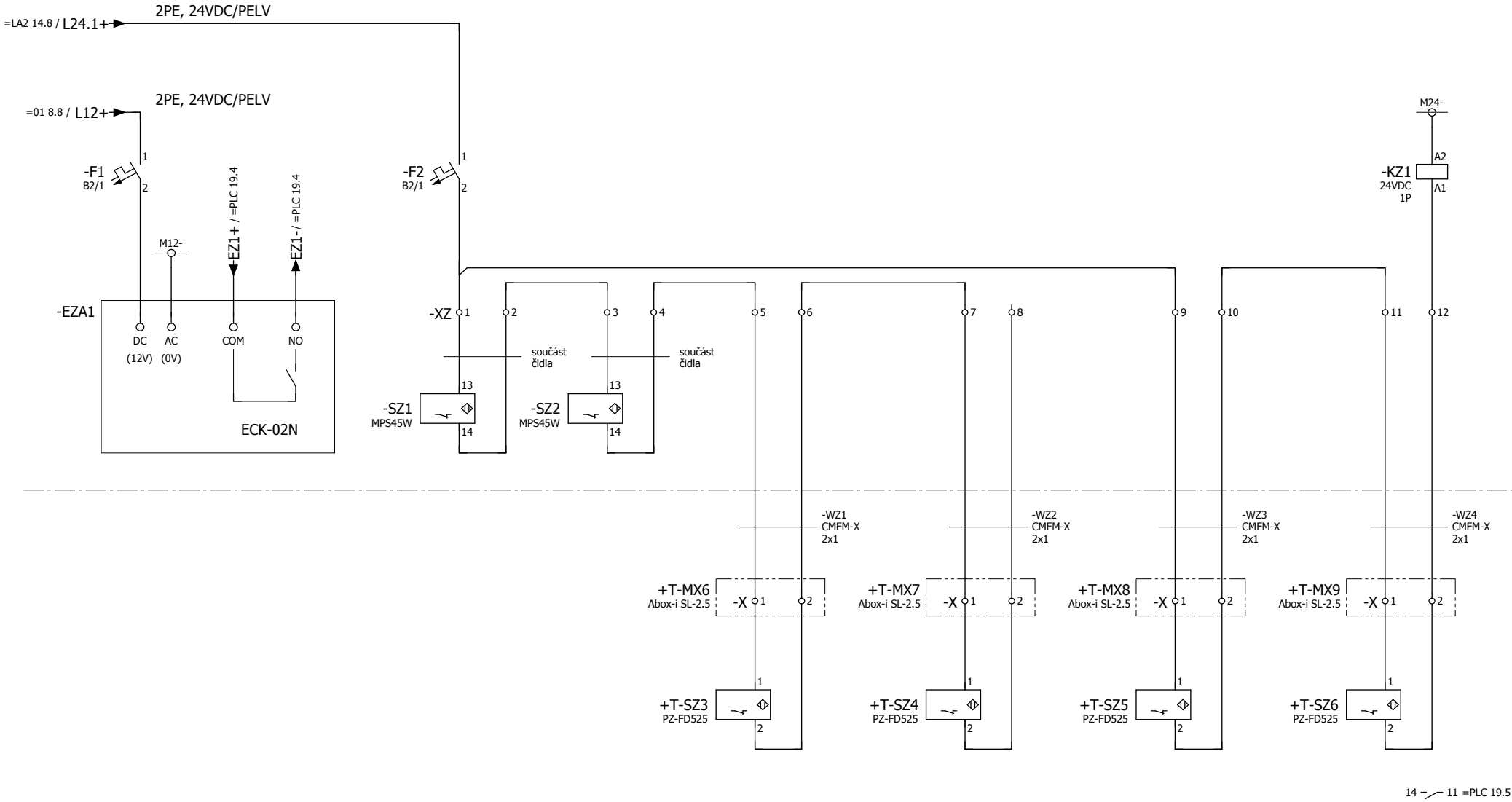
DATUM	9.9.2018	STAVEBNÍK: Město Kopřivnice
KRESLIL	Ing.Domes	STAVBA: Město Kopřivnice - Odkanaliz. místních částí Vičovice a Mniš
KONTROLOVAL	Ing. Stach	ČÁST: PS01 - Čerpací stanice ČS - A
SCHVÁLIL	Ing. Stach	PS01.2 - Provozní rozvod silnoproudu, MaR



FIQC3 - PRŮTOK A MNOŽSTVÍ ČERPANÉ VODY

D.2.c-04.2-4	= FIQC3
RM1	+ RM1
LIST	15

0	1	2	3	4	5	6	7	8	9
---	---	---	---	---	---	---	---	---	---



KLÁVESNICE V ROZVÁDĚČI

OTEVŘENÍ DVÍŘEK  
PILÍRKU RM1

OTEVŘENÍ DVÍŘEK  
PILÍRKU RM1

OTEVŘENÍ DVÍŘEK  
POKLOPU ČS

OTEVŘENÍ DVÍŘEK  
POKLOPU ČS

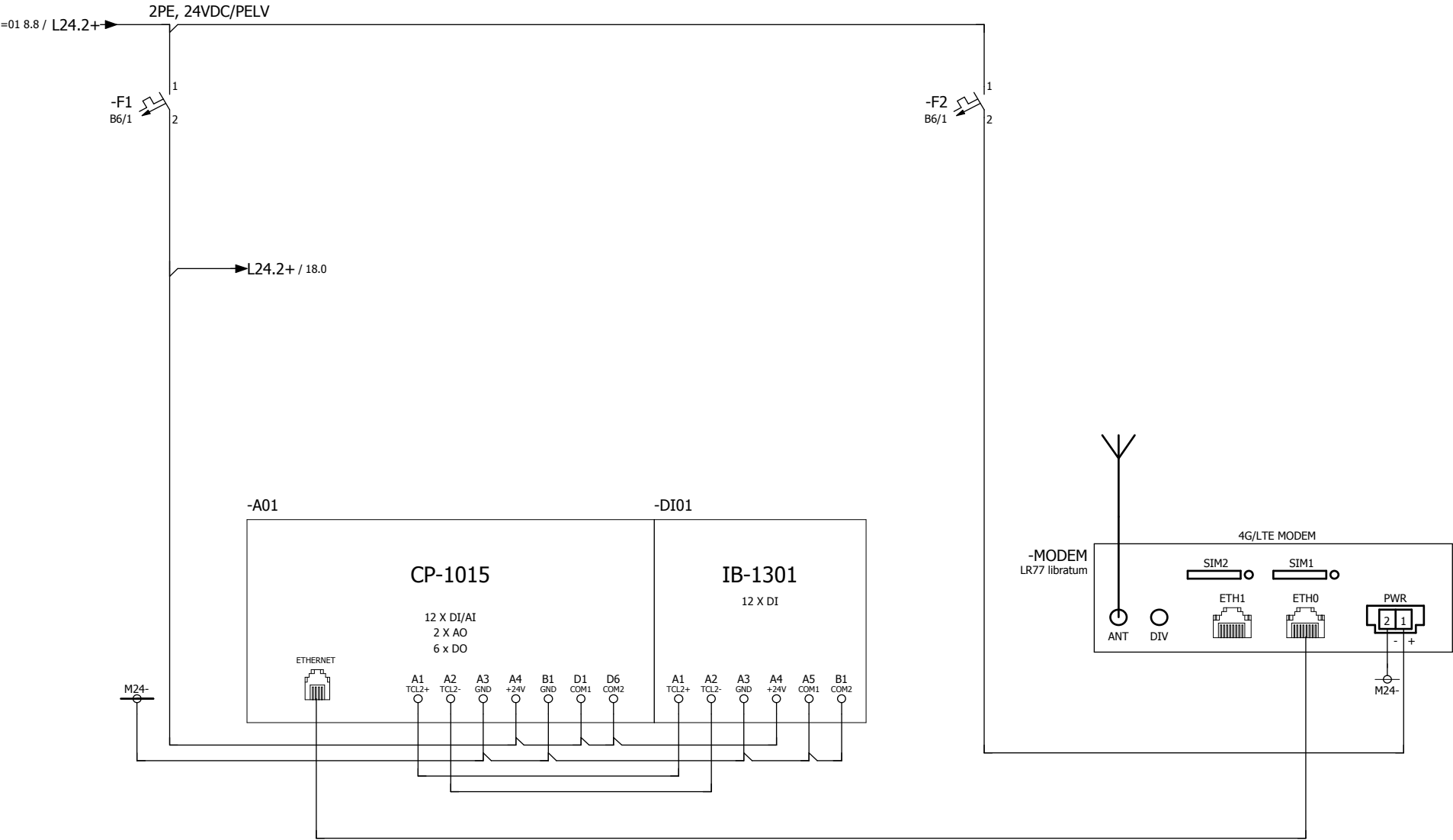
OTEVŘENÍ DVÍŘEK  
POKLOPU ČS

OTEVŘENÍ DVÍŘEK  
POKLOPU AK

=FIQC3/15				DATUM	9.9.2018	STAVEBNÍK: Město Kopřivnice		SNÍMAČE NARUŠENÍ OBJEKTU ČS, RM1, RM2, POKLOPY JÍMEK	D.2.c-04.2-4		= EZS	
REV	DATUM	KRESLIL	KONTROL	SCHVÁLIL	SCHVÁLIL	STAVBA: Město Kopřivnice - Odkanaliz. místních částí Vičovice a Mniš			RM1		+ RM1	LIST
						ČÁST: PS01 - Čerpací stanice ČS - A						
						PS01.2 - Provozní rozvod silnoproudu, MaR						



0	1	2	3	4	5	6	7	8	9
---	---	---	---	---	---	---	---	---	---



=EVS/16										18			
					DATUM	9.9.2018	STAVEBNÍK: Město Kopřivnice		SESTAVA ŘÍDICÍHO SYSTÉMU A 4G/LTE MODEMU	D.2.c-04.2-4	= PLC		
					KRESLIL	Ing.Domes	STAVBA: Město Kopřivnice - Odkanaliz. místních částí Vičovice a Mniš						
					KONTROLOVAL	Ing. Stach	ČÁST: PS01 - Čerpací stanice ČS - A						
REV	DATUM	KRESLIL	KONTROL	SCHVÁLIL	SCHVÁLIL	Ing. Stach	PS01.2 - Provozní rozvod silnoproudu, MaR						
										RM1	+ RM1	LIST	17



0	1	2	3	4	5	6	7	8	9
---	---	---	---	---	---	---	---	---	---

ČERPADLO M1 NAVOLENO AUT.  
(1=NAVOLENO AUT.)

ČERPADLO M1 CHOD  
(1=CHOD)

ČERPADLO M1 PORUCHA  
(1=PORUCHA)

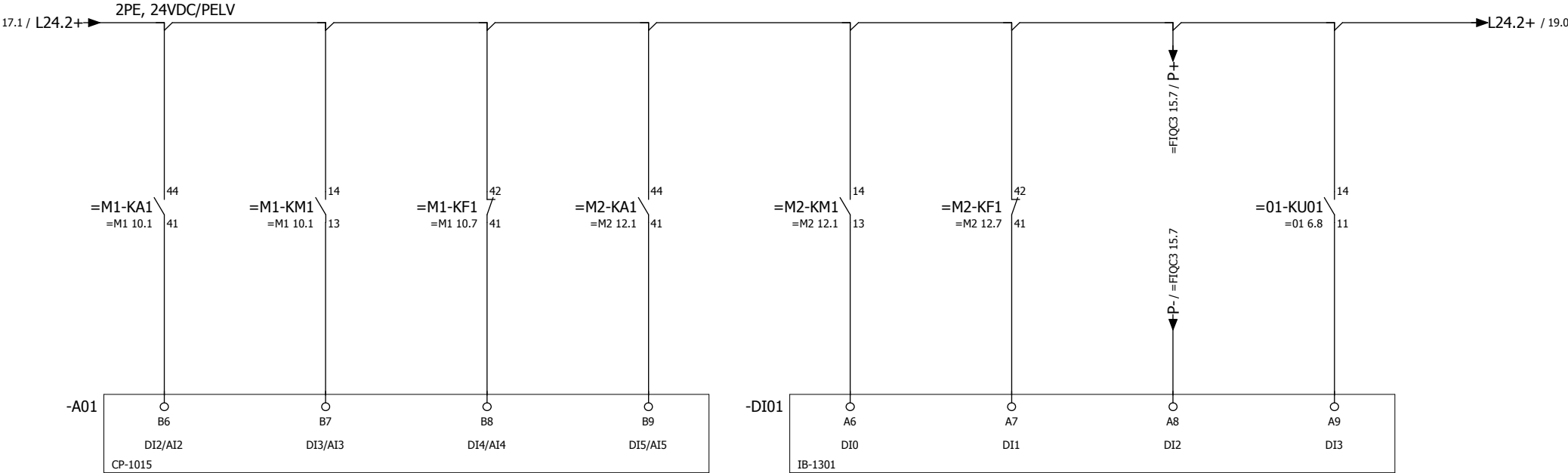
ČERPADLO M2 NAVOLENO AUT.  
(1=NAVOLENO AUT.)

ČERPADLO M2 CHOD  
(1=CHOD)

ČERPADLO M2 PORUCHA  
(1=PORUCHA)

PULSY MNOŽSTVÍ ODČERPANÉ VODY  
(1m3=1PULS)

PŘÍTOMNOST NAPĚTÍ 3x230/400V, 50Hz  
(1=POD NAPĚTÍM)



0	1	2	3	4	5	6	7	8	9
---	---	---	---	---	---	---	---	---	---

BLOKOVACÍ MIN. HLADINA VODY V JÍMCE  
(1=OK)

HAVARIJNÍ MAX. HLADINA VODY V JÍMCE  
(1=HAVARIJNÍ HLADINA)

KONTROLA VÝPADKU OVLÁDÁČHO NAPĚTÍ  
CHOD NA BATERIE  
(1=V POŘÁDKU)

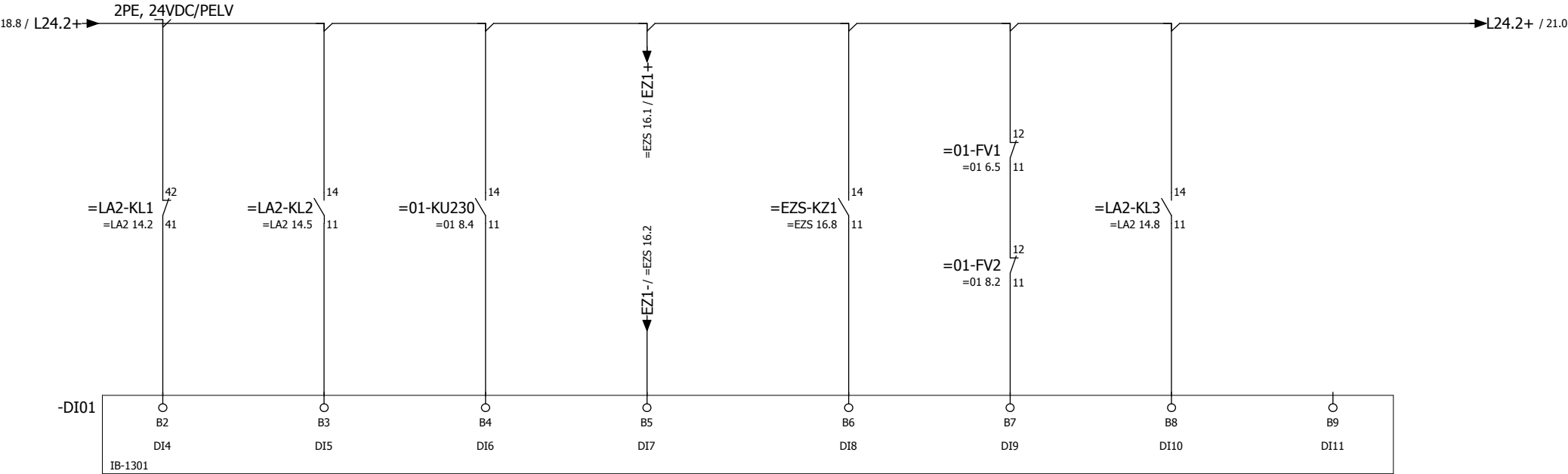
POVOLENÝ VSTUP  
(1=VSTUP POVOLEN)

NARUŠENÍ OBJEKTU  
(0=NARUŠENÍ OBJEKTU)

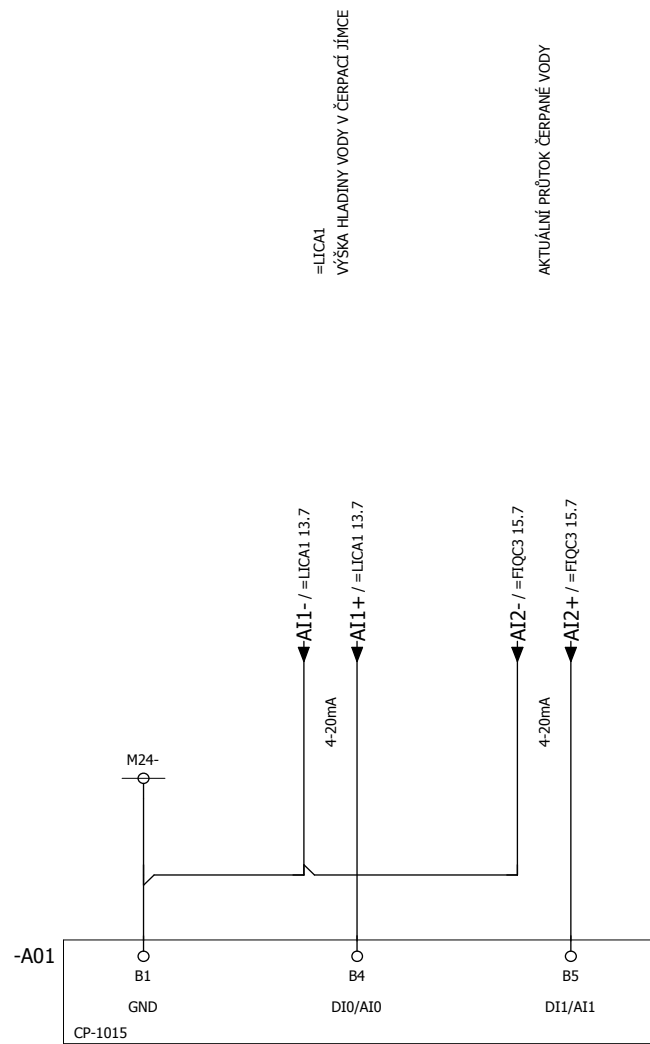
PŘEPĚTOVÉ OCHRANY I-II, III.st. V POŘÁDKU  
(1=V POŘÁDKU)

ZAPLAVENÍ ARMATURNÍ KOMORY  
(1=ZAPLAVENÍ)

REZERVA



0	1	2	3	4	5	6	7	8	9
---	---	---	---	---	---	---	---	---	---



REV	DATUM	KRESLIL	KONTROL	SCHVÁLIL	DATUM	9.9.2018	STAVBA:	Město Kopřivnice - Odkanaliz. místních částí Vičovice a Mniš		ANALOGOVÉ VSTUPY	D.2.c-04.2-4		= PLC	
					KRESLIL	Ing.Domes	ČÁST:	PS01 - Čerpací stanice ČS - A			RM1	+ RM1	LIST	20
					KONTROLOVAL	Ing. Stach		PS01.2 - Provozní rozvod silnoproudu, MaR						

0	1	2	3	4	5	6	7	8	9
---	---	---	---	---	---	---	---	---	---

